

AYERBE



MOTOBOMBAS BAJA PRESIÓN AUTOASPIRANTES AY-50-H/AY-80-H AY-50-KT/AY-80-KT

(MANUAL DE INSTRUCCIONES)

Nota: Es importante leer y entender las instrucciones antes de utilizar este producto.

ARRANQUE DEL MOTOR HONDA gasolina

(3) AIRE

Posición cerrado - IZQUIERDA
Posición Abierto - DERECHA

(2) ACELERADOR

En mitad de su recorrido

(1) BOTON DE PARO

Posición en ON



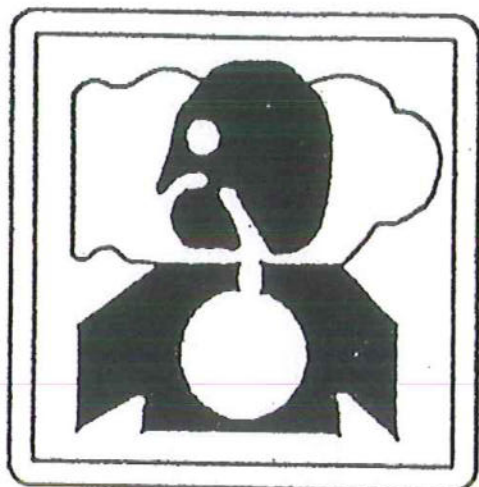
(4) GASOLINA

Posición Abierta

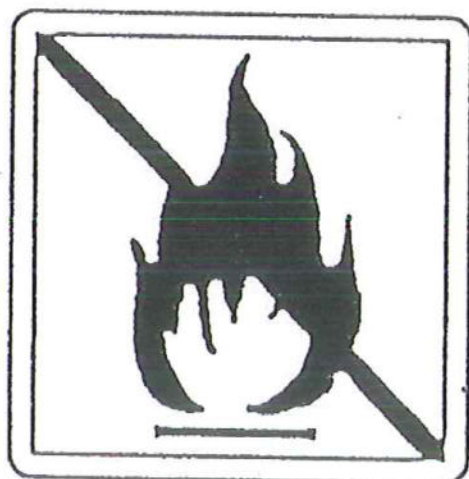
(5) CUERDA

ARRANQUE

RECOMENDACIONES DE SEGURIDAD



¡ Nunca tener en marcha el motor en lugares cerrados sin ventilación !



No reponer combustible con el motor caliente

¡ Esperar a que se enfríe !



¡ Nunca tocar las partes calientes del motor con las manos desnudas !

PRESENTACION

En primer lugar le agradecemos haber adquirido una de nuestras motobombas.

Se trata de un conjunto fabricado con componentes de primera línea, que cumplirá perfectamente con sus funciones siempre que se haga funcionar correctamente y se le dé el mantenimiento adecuado.

Tanto en su diseño como en el montaje hemos dado prioridad a un funcionamiento perfecto antes que a la rebaja de costes disminuyendo la calidad de materiales y componentes.

BOMBA AUTOASPIRANTE

La bomba es del tipo auto aspirante. Significa que no necesita válvula de pie para aspirar ya que la lleva incorporada en su interior.

Para su cebado basta llenar la bomba con el líquido a bombear. Al arrancar el motor subirá el agua desde una profundidad máxima de 5 – 8 metros dependiendo de varios factores.

-- CARACTERÍSTICAS TÉCNICAS de la BOMBA --

Datos de Motobomba AY 50.

Rosca boca entrada exterior: 2" GAS

Rosca boca salida exterior: 2" GAS

Presión máxima con motor gasolina 30 metros a 3600 rpm

Caudal máximo con motor gasolina 30.000 litros x hora a 3600 rpm

Datos de Motobomba AY 80

Rosca boca entrada exterior: 3" GAS

Rosca boca salida exterior: 3" GAS

Presión máxima con motor gasolina 20 metros a 3600 rpm

Caudal máximo con motor gasolina 60.000 litros x hora a 3600 rpm

-- CARACTERÍSTICAS del MOTOR GASOLINA --

La motobomba MARINA viene con un motor HONDA modelo GX – 160 o con Motor KIOTSU modelo KT 168 con sistema de alerta por falta de aceite y con arranque manual a cuerda auto envolvente.

Potencia:	Honda 5,5 cv /3600 rpm Kiotsu 6.5 cv / 3600 rpm
Consumo medio:	1 litro hora (varia mucho en función de las rpm)
Capacidad combustible:	3 litros
Bomba :	Acoplada directamente al motor.

PUESTA EN FUNCIONAMIENTO

-- MANUAL DE INSTRUCCIONES DE LOS MOTORES --

Como regla general debe tener en cuenta que los motores vienen SIN ACEITE y SIN COMBUSTIBLE.

Antes de ponerlos en marcha lea atentamente los libros de instrucciones que acompañan este libro.

RECUERDE

Lea los libros de instrucciones y de mantenimiento de los motores gasolina o diesel antes de ponerlos en funcionamiento

A / MANGUERAS

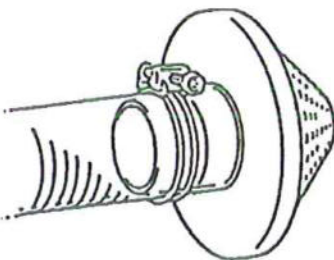
Fije las mangueras correctamente y asegure que la estanqueidad sea total. Principalmente en la manguera de aspiración en la que la mínima toma de aire provocaría fallos de cebado.

MANGUERA DE ASPIRACIÓN

Debe ser del tipo anillado. Especial para aspiración. La bomba acepta desde 45 mm hasta 60 mm interior.

MANGUERA DE IMPULSIÓN

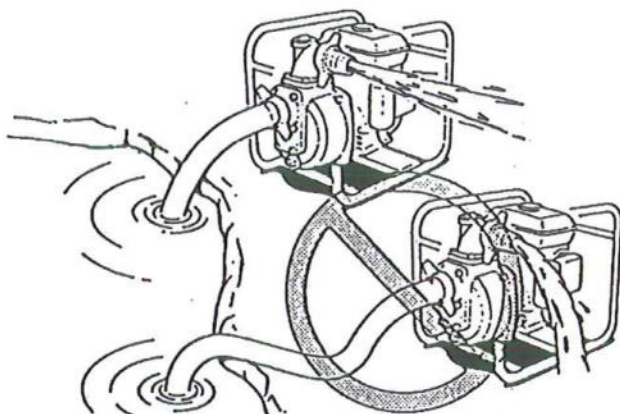
Puede utilizar cualquier tipo de manguera, incluso manguera plana o de bomberos. Las medidas recomendadas son de 45 mm hasta 60 mm interior.



FILTRO

Es muy importante la colocación de un filtro en la manguera de aspiración a fin de evitar la entrada de sólidos de excesivo tamaño que podrían estropear las partes internas de la bomba. .

B / COLOCACIÓN DE LAS MANGUERAS



La manguera de aspiración, la de entrada, debe mantener siempre una inclinación constante de la bomba hasta el nivel del agua.

Vea el dibujo para comprobar la colocación.

RECUERDE :

Cuanto más cerca del agua pueda colocar la bomba más rápido será el cebado.

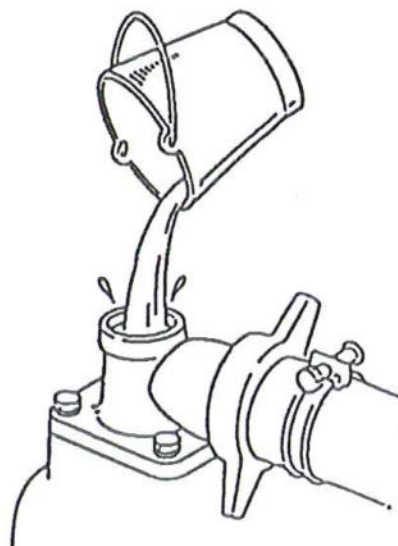
C / CEBADO DE LA BOMBA

El cebado consiste en llenar la bomba con agua, o con el mismo líquido que deberá bombear.

Por el tapón de cebado (ver página 2 , número 2) llénela completamente.

También puede hacerlo por el racor de salida si los utiliza desmontables. (ver página 2 , número 7)

Suele ser el sistema más rápido y más utilizado.



D / ARRANCAR EL MOTOR

Ver el SISTEMA DE ARRANQUE DEL MOTOR HONDA (vea la página 3)

- 1/ Colocar el interruptor de paro en posición ON
- 2/ Palanca del acelerador en mitad de su recorrido (aproximadamente)
- 3/ Cierre el aire (solo cuando arranca en frío)
- 4/ Abra el grifo de gasolina
- 5/ Tire suavemente de la cuerda de arranque hasta que encuentre resistencia, entonces tire con decisión. El motor debe arrancar de forma inmediata.
- 6/ Transcurridos unos segundos abra el aire , el motor debe responder a la perfección

RECUERDE:

No acelere a tope el motor desde el primer momento , déjelo funcionar a medio régimen unos segundos para que alcance su temperatura de funcionamiento

Al cabo de unos instantes el agua subirá hasta la bomba y empezará a trabajar. Este período de espera depende muchos factores:

Distancia de la bomba al nivel del agua. (a mas distancia mas espera)
Velocidad del motor (a menos velocidad mas espera)
Diámetro de la manguera de aspiración (a mas diámetro mas espera)
Una pequeña toma de aire (una toma de aire en la aspiración puede incluso detener el cebado)

Si pasados 60 segundos no consigue subir el agua, compruebe una vez más que la manguera de aspiración no tome aire (junta del racor, abrazadera etc) llene de nuevo la bomba y repita la operación.
Utilizando manguera anillada transparente verá los progresos del agua mientras efectúa el cebado.

MANTENIMIENTO

DE LA BOMBA

Las bombas son para travesar de aguas limpias por lo que no necesitan mantenimiento. Solo en caso de paradas prolongadas es importante vaciar el líquido del interior por el tapón de vaciado (vea página 2 , número 4).

En caso de tener algo de barro por el exterior es conveniente limpiarlo.

DEL MOTOR

Para el motor siga las instrucciones del fabricante, explicadas en el libro de mantenimiento que adjuntamos.

MOTORES HONDA y MOTORES KIOTSU

Cuando su equipo vaya accionado por un motor de gasolina, recuerde que equipan un sistema de seguridad por falta de aceite.

Esto significa que no arrancará el motor si el nivel de aceite no llega al NIVEL necesario.

RECUERDE :

Si alguna vez el motor no le arranca, antes de dirigirse al mecánico compruebe si el aceite tiene su nivel. El nivel es correcto cuando rebosa por el tapón de llenado.



COMBUSTIBLE - ACEITE MOTOR

Siga las instrucciones del fabricante para conocer el tipo de combustible y grado del aceite lubricante.

Normalmente el aceite debe ser tipo SAE 20W40 o similar.

La gasolina siempre sin plomo de 95 Octanos

6. La conservación a larga plazo

Descargue combustible en el tanque y carburador enteramente.

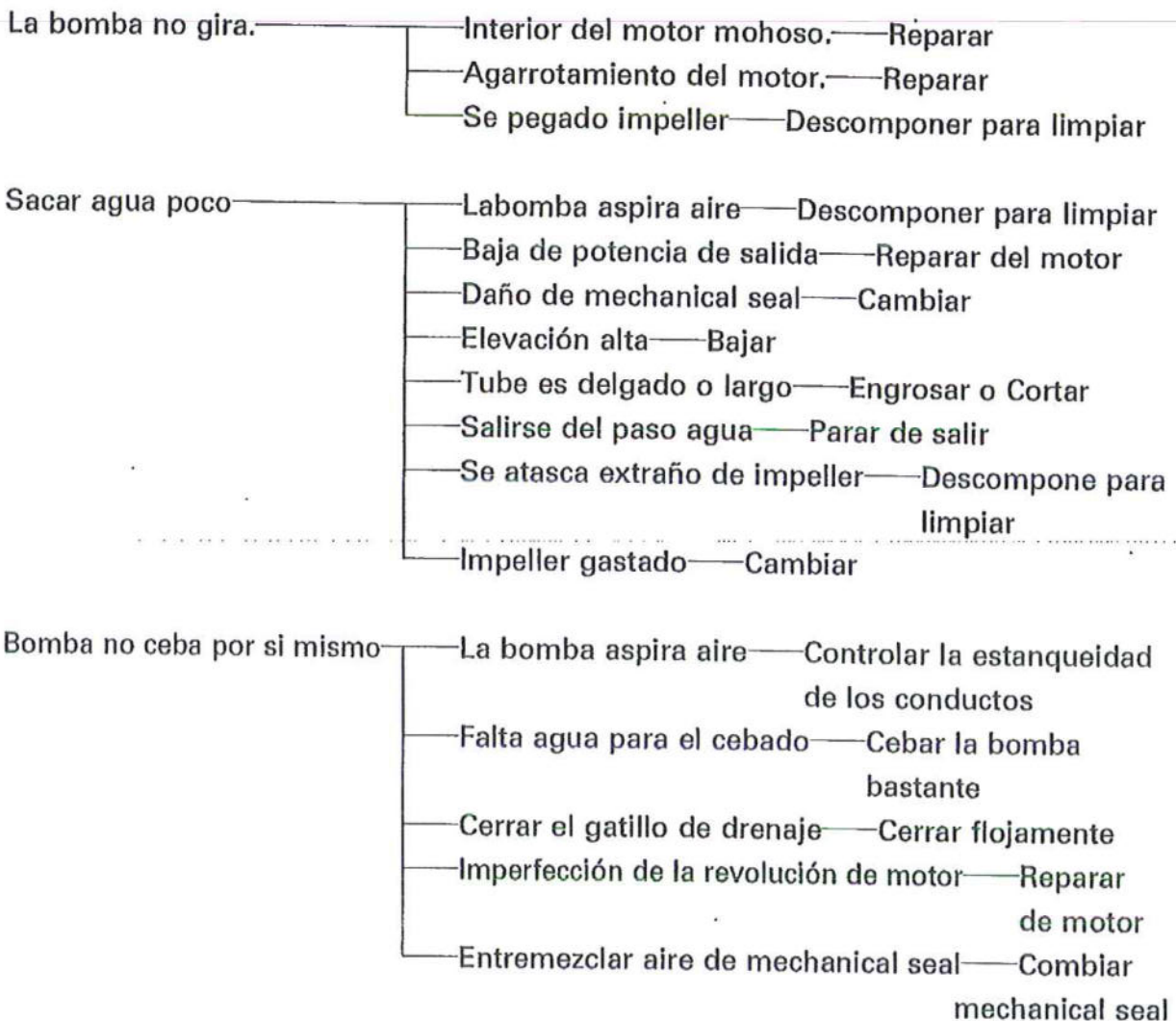
* Si no lo observe, se averiaría daño motor.

7. Evitar martilleando de agua

No pise manga descargado o evite la operación de válvula rápidamente.

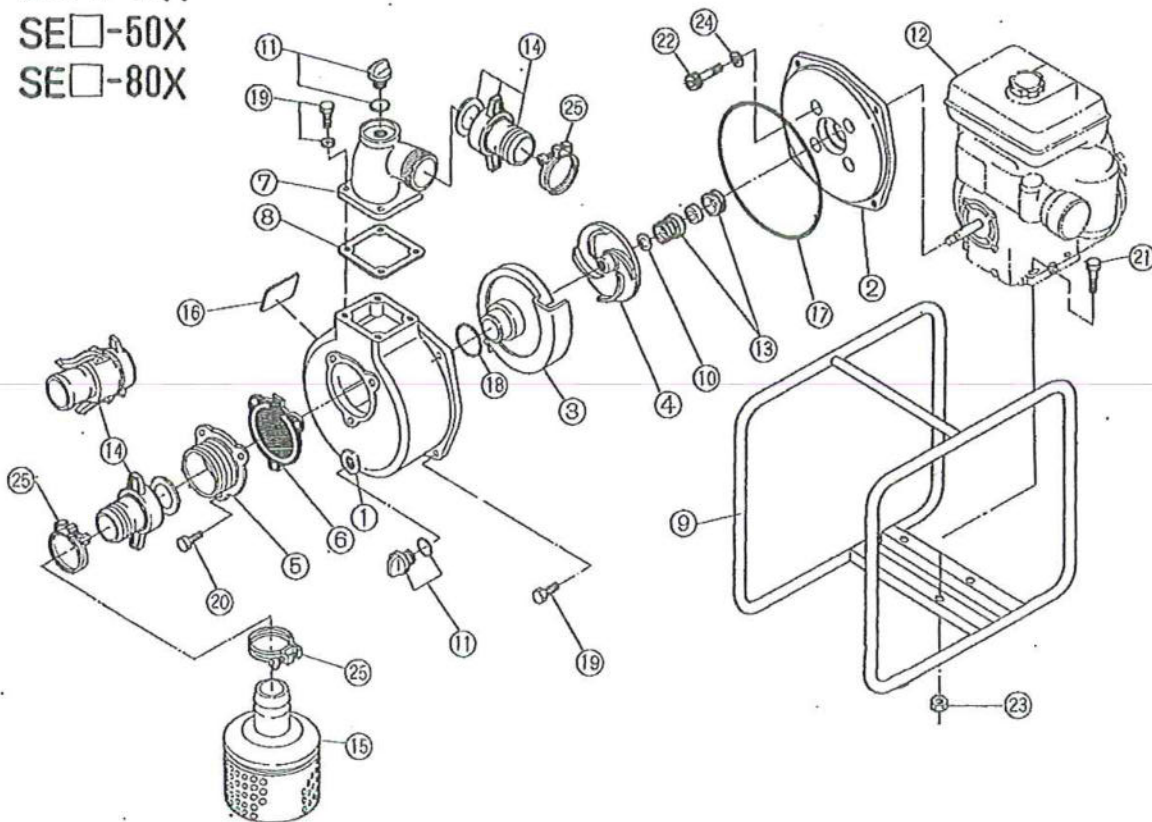
* Si no lo observe, se averiaría.

INCONVENIENTE Y REMEDIO



LISTA DE PARTES

SE□-40F
 SE□-40H
 SE□-50X
 SE□-80X



No	Nombre de parte	No	Nombre de parte
1	Caja de bomba	13	Dispositivo estanco
2	Cartabón enfaldillado	14	Juego de acoplamiento
3	Canal colector	15	Chupador
4	Rotor	17	Junta tórica
5	Flanja de succión	18	Junta tórica
6	Juego de válvula de frenado	19	Perno exagonal
7	Flanja de descarga	20	Perno exagonal
8	Empaquetador de brida de descarga	21	Perno exagonal
9	Juego de base	22	Perno exagonal cóncavo
10	Arandela de ajuste	23	Tuerca exagonal
11	Juego de enchufe	24	Arandela de estanqueidad
12	Motor con arrancador de retroceso	25	Banda de manga

DECLARACION DE CONFORMIDAD



DATOS DEL FABRICANTE

NOMBRE: AYERBE INDUSTRIAL DE MOTORES, S.A.
DIRECCION: C/ OILAMENDI, 8 - 10 - C.T.V. (POLG.IND.JUNDIZ)
01015 - VITORIA (ALAVA)
CIF: A-01109206

DECLARA QUE EL DISEÑO Y FABRICACION DE LA MOTOBOMBA

Nº PLACA:
MODELO: AYERBE
MOTOR: Nº MOTOR:
BOMBA: TIPO

- ES CONFORME A LAS DIRECTIVAS COMUNITARIAS DE MAQUINAS
- 89/392 CEE
- 2006/42/CEE

Y LAS REGLAMENTACIONES NACIONALES QUE LA TRANSPONEN.

VITORIA, a 2 de Septiembre
Adrián Martínez de Alborno
Director Gerente





www.maquinas-maquinas.com